

SO 02.4 - Oprava vnější obálky objektu
V rámci opravy obálky objektu bude z fasády odstraněny veškeré mřížky tabule s názvem objektu ze všech tří stran. Kompletní plocha fasády včetně režného zdiva a pískovcového soklu bude očištěna a původní nátěry odstraněny tlakovou vodou a biocidními přípravky. Dojde k otlučení plochy omítek do 10% plochy a následně tyto budou doplněny

SO 02.4 - Oprava vnější obálky objektu
Na římsách a vystouplých hranách fasády bude osazen hrotový systém zabraňující hnízdění ptactva, přesah střešní konstrukce bude pod úhlem mezi krajní částí přesahu a fasádou zakryt Pz sítí zabraňující hnízdění jiříček. V rámci přípravných prací čištěním tlakovou vodou budou odstraněna stávající hnízda

SO 02: Zpětná náhrada osvětlení kolejiště po odbourání části přístřešku peronu a jeho odvodnění vč. provedení revizní šachty.

SO 02.4 - Oprava vnější obálky objektu
Dojde k vysprávce kamenného soklu lokálními kamenickými opravami a opravou spár a následným zpevňujícím nátěrem. Pískovcový sokl bude nově z vrchní části ochráněn krycí lištou z Pz plechu s povrchovou úpravou. Barevnost bude sjednocena s novými krytinami.

SO 02.4 - Oprava vnější obálky objektu
Na fasádě objektu bude nově osazen orientační systém dle směrnice SŽDC č. 118, dále budou osazeny označení názvu stanice 3 ks (cedule umístěné na fasádě objektu) dle TNŽ 73 6390 - Nápisy názvů železničních stanic a zastávek

TRS-Nebude dotčena, v rámci stavby bude ochráněna

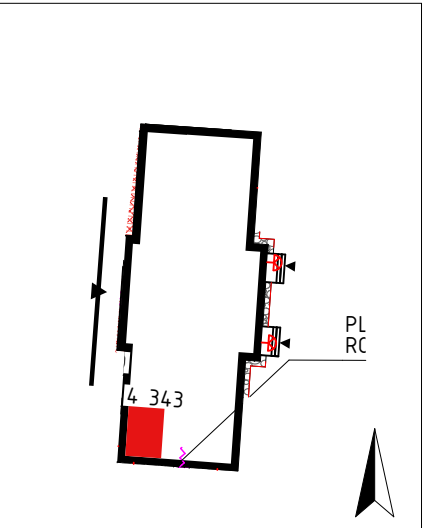
SO 02. Bude řešeno, doplnění střešní krytiny na nádražní budově po odstranění komínu a doplnění omítek po odstranění přístavby

SO 02.4 - Oprava vnější obálky objektu :Veškeré režné zdivo včetně vysprávek po odpadnutí po čištění tlakovou vodou i části doplnění po odbourání komínu bývalé kotelny bude sjednoceno silikonovým nátěrem v odstínu cihelného zdiva, přesný odstín bude vyspecifikován v rámci realizace

SO 02.4 - Oprava vnější obálky objektu : Hlavní plocha fasády bude po odstranění nátěrů tlakovou vodou odstranění podkladních nesoudržných vrstev a jejich doplnění bude po penetraci plocha potažena tenkovrstvou hmotou s vtlačenou sítí a poté bude plocha potažena probarvenou pastovitou omítkou v zrnitosti 1,5mm, barevnost bude vyspecifikována investorem v rámci realizace

LEGENDA:

- OČIŠTĚNÉ, DOPLNĚNÉ A NOVĚ VYSPÁROVANÉ DEKORATIVNÍ CHELNÉ ZDIVO
- OČIŠTĚNÝ, DOPLNĚNÝ A NOVĚ VYSPÁROVANÝ PÍSKOVCOVÝ SOKL
- OBNOVA FASÁDY
- OBNOVA STŘEŠNÍ KRYTINY
- NOVÉ DEKORATIVNÍ CHELNÉ ZDIVO VYHOTOVENÉ POD DEMOLICI KOMÍNOVÉHO TĚLESA
- STŘECHA DOPLNĚNÁ PO POD DEMOLICI KOMÍNOVÉHO TĚLESA
- SÍŤ PROTI PTACTVU
- HROTOVÝ SYSTÉM PROTI PTACTVU
- K1 OKAPNICE - PZ PLECH



Generální projektant:



Zpracovatel dílčí části dokumentace: Souřadnicový systém S-JTSK, Výškový systém Bpv

Vypracoval: Ing. arch. Jan Šágl	Zedp. projektant: Ing. Jiří Nesl	Kontroloval: Ing. Michal Procházka	Formát 594*297
Kraj Královéhradecký	Třaťový úsek/Obec: Opočno		Datum 07/2022
Investor Správa železnic, státní organizace Oblastní ředitelství Hradec Králové			Účel PD
Akce:			Č. zakázky 3111/22/022
			Změna Č. kopie
Obsah výkresu: NAVRŽENÝ POHLED ZÁPADNÍ „PERÓN“			Měřítko 1:75
			Část dokumentace 0.1.1.
			Č. výkresu D.1.1.16